

1. 概要/目的

1) 概要

本手順書は、2017年8月にリリースされた RaspberryPi の OS である Raspbian (Stretch) における SD カードの複製手順を記載しています。

2) 目的

Raspbian (Stretch) を使用して構築された XLX reflector のバックアップ用 SD カードを作成することを目的としています。

2. 必要なもの

1) USB 接続による MicroSD カードリーダー

2) RaspberryPi 操作用の USB キーボード・USB マウス・HDMI ケーブル

3) HDMI 端子のあるパソコンまたはモニター

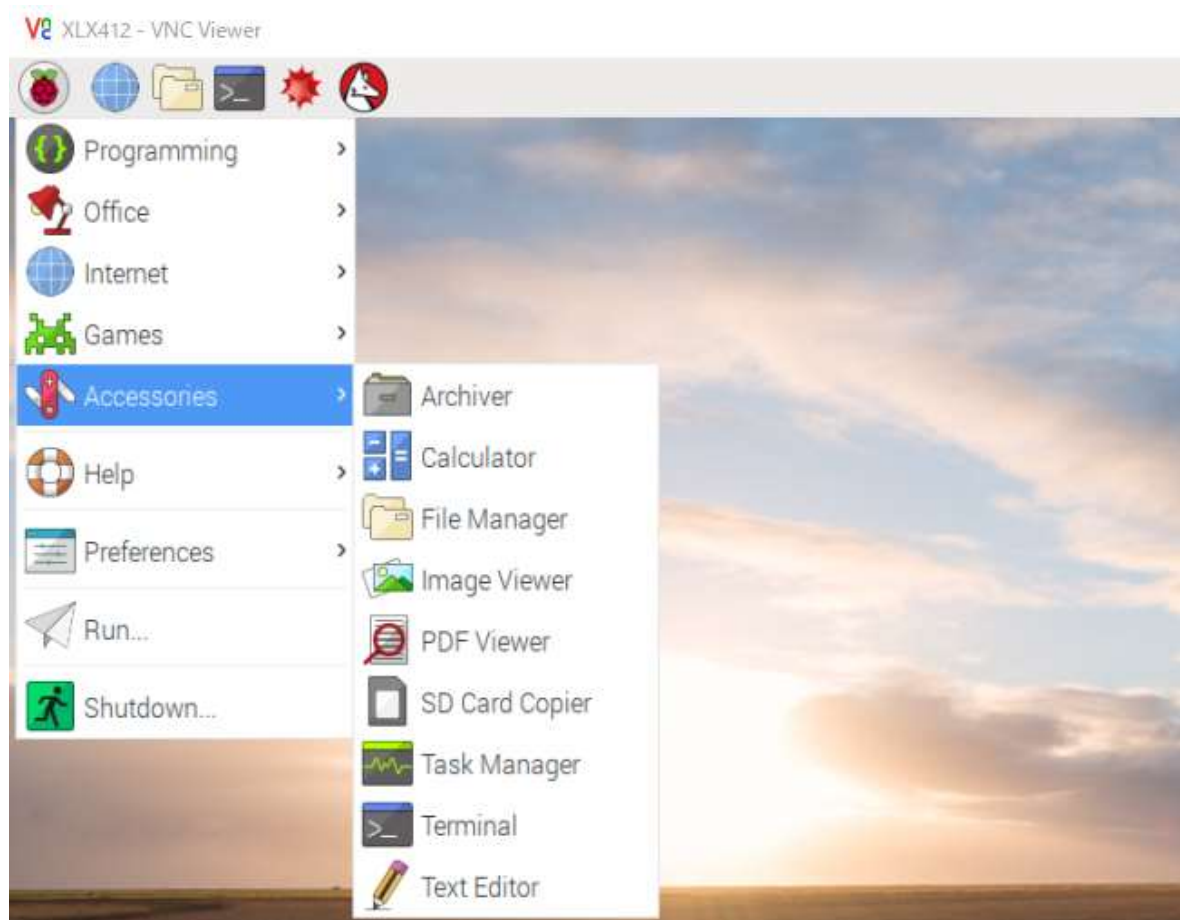
4) Micro SD カード(Class10) 16GB (以下、SD カードと言う)

3. 作業手順

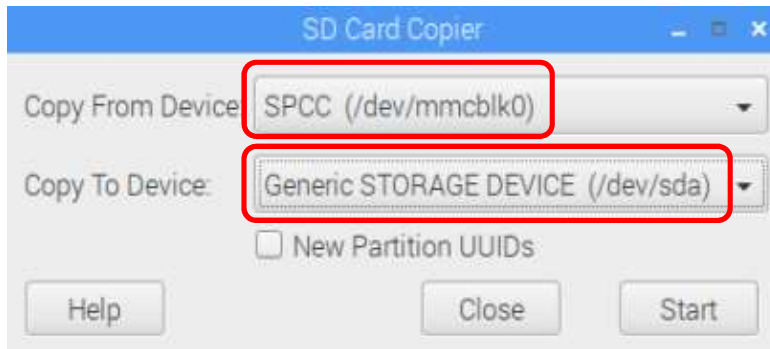
1) SD カードリーダーを RaspberryPi の USB ポートに接続します。

2) フォーマット済みの SD カードをリーダーにセットします。

3) デスクトップのメニューから「Accessories」→「SD Card Copier」を選択します。



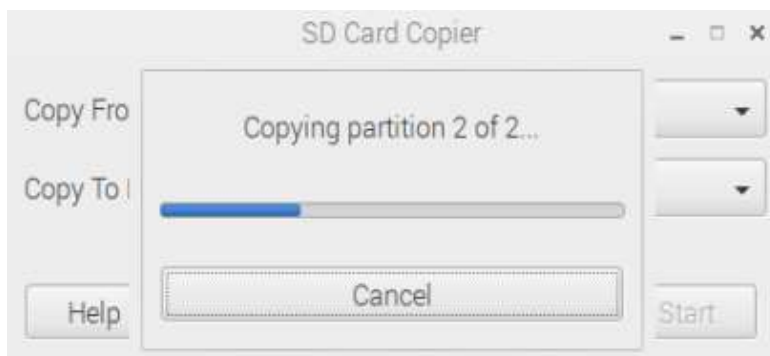
- 4) 「SD Card Copier」の from と To を選択し、Start をクリックします。



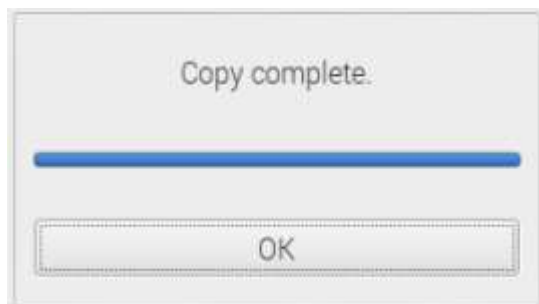
- 5) 接続先を確認し、「Yes」をクリックします。



- 6) 16GB の SD カードの場合、所要時間は約 10 分程度です。



- 7) コピー作業が完了したら「OK」をクリックして終了します。



- 8) コピーした SD カードを RaspberryPI に入れて、正常に起動することを確認します。

4. 参考情報

- 1) デスクトップメニューの「Accessories」に「SD Card Copier」がない場合は、以下のコマンドでインストールが出来ます。

```
# apt-get install piclone
```

5. 関連作業

- 1) X-01_RaspberryPI (Stretch) による XLX reflector 構築手順
- 2) X-02_RaspberryPI による ambed サーバーの構築手順

6. 改版履歴

1.0 版	2017年9月9日	・初版作成
1.1 版	2017年10月25日	・4. 参考情報を追記

以上